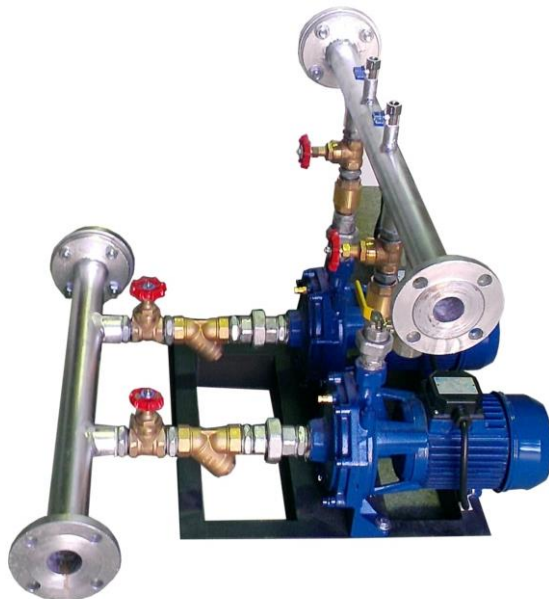


کاتالوگ بوستر پمپ آب

بوستر پمپ آبرسانی به مجموع یک یا چند الکترو پمپ که بصورت موازی به یکدیگر متصل شده و توسط تابلو فرمان هوشمند به صورت جداگانه کنترل می شوند، گفته میشود. بوستر پمپ آب، تقویت کننده پمپ های آب است و برای افزایش یا حفظ فشار آب از آنها استفاده میشود. در مکانهایی که جریان آب ضعیف شده و یا ناپایدار است از این سیستمها استفاده میشود. هنگامی که مصرف آب به صورت نرمال است این دستگاه به حالت آماده به کار است. وقتی که درخواست در شبکه مصرف آب بالا میرود بوستر پمپ وارد مدار شده و فشار آب لازم را تامین میکند.

به صورت کلی بوستر پمپهای آبرسانی را میتوان به دو دسته کلی تقسیم کرد. به دلیل استفاده زیاد این سیستمها در مجتمع های مسکونی از آن به عنوان **بوستر پمپ خانگی** نیز یاد میشود. در این نوع دسته بندی انواع کاربری، تعداد پمپها و فشار کاری و ... در نظر گرفته نشده است.



تاسیسات دات کام: مرجع تخصصی مشاوره و خرید آنلاین تاسیسات

بوستر پمپ آب از اجزاء مختلفی تشکیل شده است که این اجزاء عبارتند از :

۱. پمپ
۲. تابلو برق
۳. کلکتورهای ورودی و خروجی
۴. اتصالات
۵. شاسی
۶. منبع دیافراگمی
۷. سنسور یا کلید پرشر
۸. گیج یا مانومتر

موارد کاربرد بوستر پمپ آب

- ساختمان هایی که در انتهای خط قرار دارند
- ساختمان هایی که در بالاترین قسمت قرار دارند
- مکان های که با کمبود آب مواجه هستند
- مکان هایی که در ساعاتی از روز با کم فشاری آب مواجه هستند
- تقویت کننده آب شرب مجتمع های مسکونی و مراکز تجاری، استادیوم های ورزشی و استخر ها
- دستگاه های اطفای حریق
- دستگاه های تحت فشار برای استفاده در گلخانه ها، باغات و کشت صنعتی
- سیستم های تصفیه آب و RO

تاسیسات دات کام: مرجع تخصصی مشاوره و خرید آنلاین تاسیسات

برای دانلود کاتالوگ سایر محصولات و مقایسه با سایر محصولات به وبسایت تاسیسات دات کام به آدرس <https://Tasisat.com> مراجعه کنید. مشاورین شما در تاسیسات دات کام تا انتخاب بهترین محصول با بهترین شرایط در کنار شما هستند.